

平成23年度耐震化完了施設

綾瀬浄水場給水塔

綾瀬浄水場給水塔は RC 造の塔状の構造物で、ろ過池のろ層の洗浄や場内の給水を行うための施設で、応急給水の拠点にもなっています。施工にあたり、塔の外面はタイル張りとなっており、外観を保持するため、脚注部側壁の補強は内面から行っています。

有効貯水量

200 m³

工 事 名

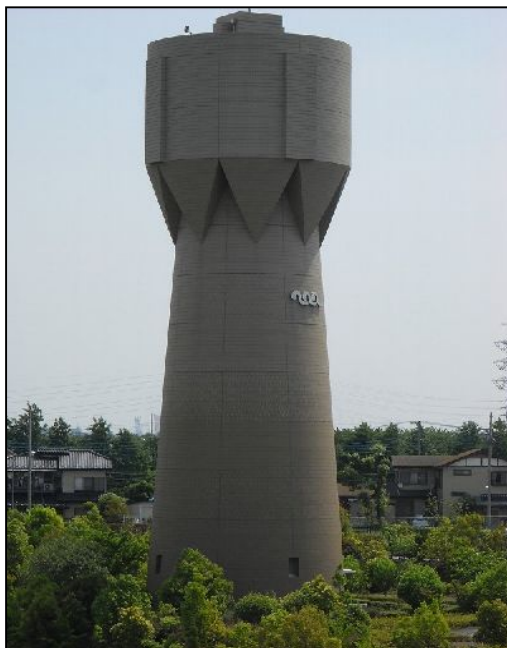
綾瀬浄水場給水塔耐震補強工事

工 事

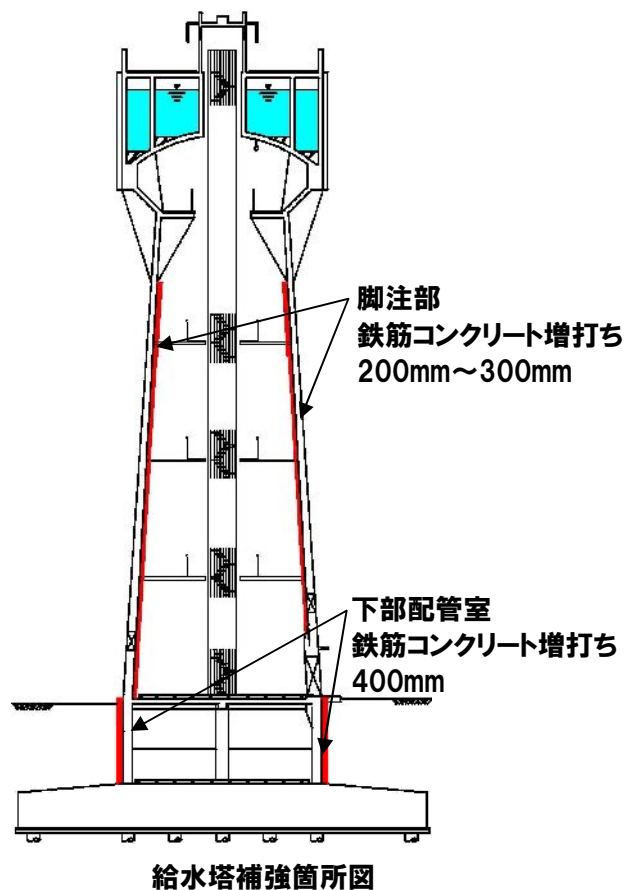
平成 22 年 12 月 3 日
～平成 24 年 1 月 31 日

補強箇所

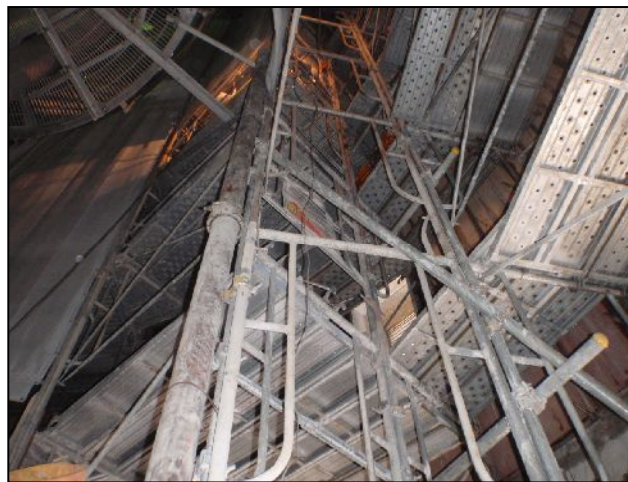
塔内脚注部側壁増打ち
下部配管室側壁増打ち



給水塔外観



給水塔補強箇所図



脚注部増打ち



下部配管室増打ち