

# 平成27年度耐震化完了施設

## (1) 相模原浄水場浄水池

浄水池は、浄水場の運転管理において、ろ過水量と送水量との不均衡を調整・緩和するための施設です。また、水質異常や突発的な事故等に備えて、浄水をためておく役割もあります。

### 施設能力

23,000m<sup>3</sup>

### 工事名

相模原浄水場浄水池耐震補強工事

### 工期

平成26年8月7日～  
平成28年2月29日

### 主な補強箇所と方法

- 床・壁・柱の鉄筋コンクリートによる部材の増厚



②超高压水での補強箇所の表面処理



③補強鉄筋組立状況（壁）



①池内排水中（補強前）



④施工完了

# 平成27年度耐震化完了施設

## (2) 淵野辺調整池

調整池は、浄水をたくわえて送水量の調整や非常時に備えるための施設で、送水管路の途中あるいは末端にあります。

淵野辺調整池は、相模原市内への送水拠点となっています。

### 施設能力

15,000m<sup>3</sup>

### 工事名

淵野辺調整池耐震補強工事

### 工期

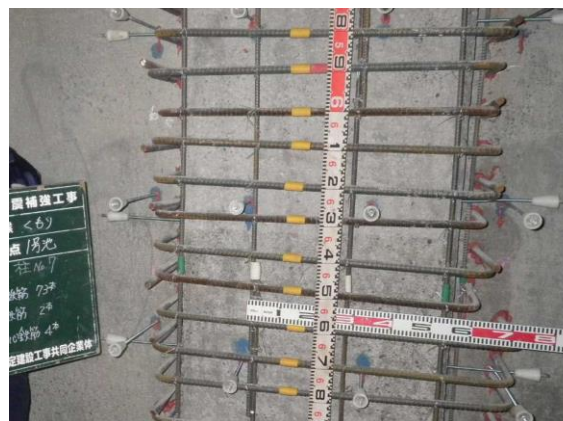
平成25年4月12日～  
平成27年9月30日

### 主な補強箇所と方法

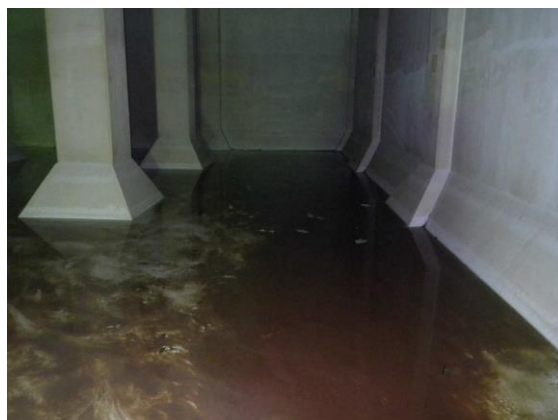
- 床・壁・柱の鉄筋コンクリートによる部材の増厚
- 天井へのあと施工によるせん断補強筋の設置



②補強鉄筋組立状況（床）



③補強鉄筋組立状況（柱）



①池内排水後（補強前）



④増厚コンクリート（一部）打設完了（床）



## 平成27年度耐震化完了施設

### (3) 社家ポンプ場

社家ポンプ場は、相模川から取り込んだ水（原水）を加圧して伊勢原浄水場と綾瀬浄水場に送っています。

ポンプ場内には、原水と一緒に入ってくる砂を沈めて取り除く沈砂池や取水渠、調圧水槽等の構造物があります。

#### 工事名

社家ポンプ場沈砂池及び調圧水槽耐震補強工事

#### 工期

平成26年4月21日～  
平成28年2月29日

#### 主な補強箇所と方法

##### [沈砂池]

- 床・壁の鉄筋コンクリート増厚及びあと施工せん断補強筋設置（併用）

##### [取水渠]

- 床・壁・天井の鉄筋コンクリート増厚及びあと施工せん断補強筋設置（併用）
- 伸縮目地への耐震可とう継手設置

##### [調圧水槽]

- 屋根へのアンカー設置



①沈砂池排泥後（工事前）



②あと施工せん断補強筋の設置（沈砂池壁への挿入）



③増厚コンクリート打設状況（沈砂池壁）