

平成28年度耐震化完了施設

(1) 小雀調整池

調整池は、浄水を蓄えて送水量の調整や非常時に備えるための施設で、送水管路の途中もしくは末端にあります。

小雀調整池は、横浜市、鎌倉市、逗子市、葉山町、及び横須賀市への送水拠点となっています。

施設能力

30,000m³

工事名

小雀調整池耐震補強工事

工期

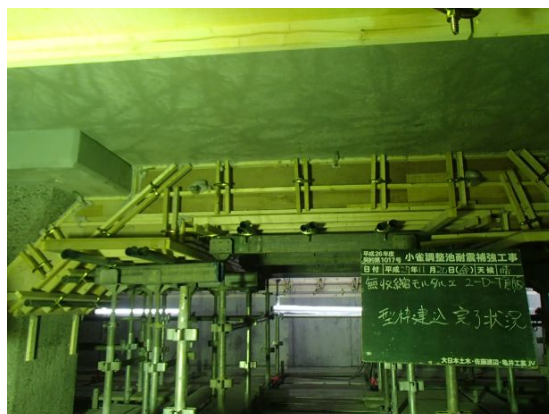
平成26年8月25日～
平成29年3月17日

主な補強箇所と方法

- 天井・柱・壁部の鉄筋コンクリートによる部材の増厚
- 床・壁部への後施工によるせん断補強筋の設置
- 耐震用止水版の設置



鉄筋組立状況（天井部）



型枠設置状況（天井部）



施工前の状況（天井部）



コンクリート完了状況（天井部）

平成28年度耐震化完了施設

(2) 朝比奈調整池

調整池は、浄水を蓄えて送水量の調整や非常時に備えるための施設で、送水管路の途中もしくは末端にあります。

朝比奈調整池は、横浜市、逗子市、葉山町、及び横須賀市への送水拠点となっています。

施設能力

30,000m³

工事名

朝比奈調整池耐震補強工事

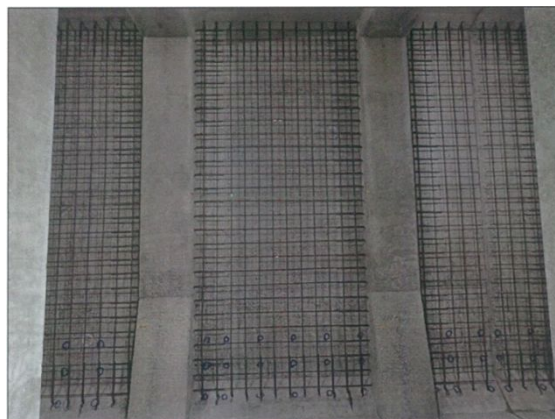
工期

平成26年8月6日～

平成29年3月17日

主な補強箇所と方法

- 壁部の鉄筋コンクリートによる部材の増厚
- 床・天井・柱部への後施工によるせん断補強筋の設置



鉄筋組立状況（壁部）



型枠組立状況（壁部）



施工前の状況（壁部）



コンクリート完了状況（壁部）

平成28年度耐震化完了施設

(3) 小雀ポンプ場鉄塔

小雀ポンプ場鉄塔は、横浜市、鎌倉市、逗子市、葉山町、及び横須賀市への送水施設である小雀ポンプ場を遠隔制御等するための通信設備（無線用の電波塔）です。

施設能力

高さ 45.5m

工事名

小雀ポンプ場鉄塔耐震補強工事

工期

平成28年1月28日～
平成29年1月13日

主な補強箇所と方法

- 鉄塔頂部へ制振装置の設置
- 鉄塔脚部の塔体・基礎補強



鉄塔頂部への制振装置設置状況



制振装置の設置完了状況



制振装置の工場製作・調整状況



制振装置の設置完了状況（全景）